

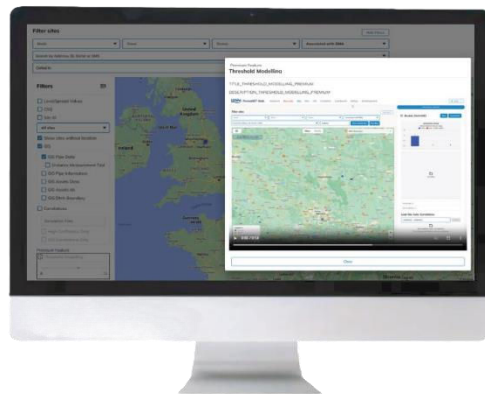
PermaNet Web

Piattaforma Sicura per Visualizzazione Dati PermaNet

PermaNet Web è una piattaforma digitale creata per raccogliere, confrontare e visualizzare i dati relativi al rumore delle perdite acquisiti dai dispositivi PermaNet.

Grazie al supporto per la correlazione acustica, il rilevamento delle perdite e la programmazione dei data logger, PermaNET Web consente la connettività con molteplici data logger e fornisce all'utente numerose modalità di visualizzazione dei dati raccolti.

Con le funzionalità recentemente introdotte, tra le quali la modellazione delle soglie e l'identificazione del rumore elettrico, e inoltre futuri miglioramenti già programmati, PermaNET Web è una piattaforma in continua evoluzione a supporto di un processo decisionale basato sull'evidenza.



Caratteristiche e Vantaggi

- **Comunicazione bidirezionale:** impostazione parametri locale e remoto
- **Elaborazione automatica:** filtri per interferenze e rumore esterno
- **Gestione dinamica DMA:** disponibili visualizzazioni complete per DMA
- **Rete di distribuzione GIS:** sovrappone i dati GIS con Google Maps per fornire informazioni dinamiche relative alla posizione
- **Identificazione Rumore Elettrico:** identifica e categorizza in automatico il rumore elettrico tramite algoritmi di AI.
- **Funzionalità:** utilizzabile per impostare allarmi di sistema e di soglia, nonché monitorare i livelli di segnale e della batteria.
- **Modellazione di soglia:** individuare un distretto specifico (DMA) e regolare la soglia dei logger distribuiti al suo interno.
- **Compatibile:** supportato dalla maggior parte dei principali browser Internet
- **Filtro del rumore:** elaborazione automatica per equalizzazione e visualizzazione frequenza di correlazione e coerenza
- **Registrazione dati audio:** i dati audio vengono inviati al server nel caso di rilievo della presenza di una perdita
- **Sicurezza dei dati:** molteplici funzionalità di sicurezza tra le quali firewall, accessi individuali e accesso localizzato
- **Memorizza dati storici:** capacità di confrontare i dati correnti con i dati storici
- **Campionamento variabile:** i tempi di campionamento del dispositivo possono essere modificati in remoto tramite PermaNet Web.

PermaNet SU

Noise Logger a correlazione abilitato NBloT

PermaNET SU è un innovativo Noise Logger a correlazione, progettato specificamente per installazione in spazi ridotti e situazioni complesse, che combina un sensore acustico con il nostro modem avanzato, alimentato a batteria, per fornire un rilevamento delle perdite idriche affidabile e a basso consumo energetico.



PermaNet +

Rilevamento stazionario perdite idriche mediante correlazione

Il sistema di rilevamento perdite PermaNET+, premiato per la sua qualità, combina un sensore acustico con una versatile tecnologia di telemetria, creando una rete fissa per monitorare le perdite, ideale per implementazioni su larga scala.

