

Pegasus 2

Sistema di Controllo Pressione Abilitato NBloT e LTE-M

Pegasus 2 è un sistema avanzato di controllo della pressione che utilizza un modem avanzato (in grado di connettersi tramite LTE-M, NBloT, 4G, 3G e 2G) per una comunicazione bidirezionale affidabile a basso consumo.

La possibilità impostare la pressione target in base al tempo, al flusso o una combinazione di entrambi (con diverse impostazioni della tabella giornaliera) Pegasus 2 offre un livello sofisticato di controllo mirato, anche su base temporale.

Pegasus 2 dispone di un canale secondario per la registrazione rapida fino a 25 Hz. Questo consente di verificare eventi transitori del sistema.



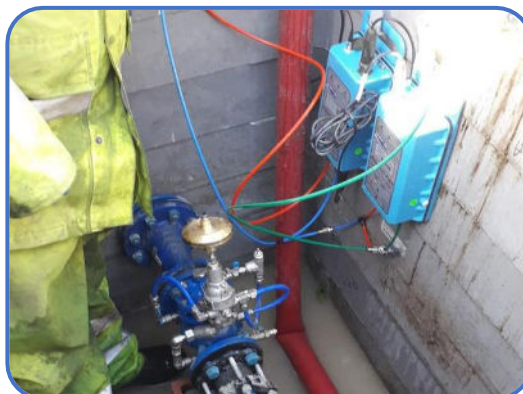
Applicazioni

Pegasus 2 consente ai gestori del servizio idrico di assumere il pieno controllo nella strategia di gestione della pressione, impostando valori di pressione target personalizzabili ogni giorno, sette giorni su sette, in base all'ora, alla portata o a entrambi. Questo permette una maggiore reattività ai cicli di domanda giornalieri, riducendo al contempo le perdite idriche e la frequenza delle rotture.

L'aggiunta opzionale della funzione di blocco consente al controller di aprire automaticamente completamente la valvola quando la pressione a monte scende eccessivamente, prevenendo un'eccessiva perdita di carico e garantendo la fornitura ai clienti anche durante i picchi di richiesta.

Caratteristiche Principali

- **Telemetria:** di serie comunicazione cellulare basata su NBloT/LTE-M con capacità di fallback 2G
- **Controllo modulato:** grande flessibilità per modulare la pressione in base alla domanda giornaliera con modifiche apportabili da remoto
- **PRV temporale multipunto:** controllo senza misuratore di portata con 96 valori al giorno, 7 giorni alla settimana
- **Pressione di sicurezza:** impostata dall'utente in sede d'installazione, con comando manuale di sicurezza locale
- **Controllo intelligente:** ha dimostrato di ridurre al minimo le perdite e la frequenza di scoppio delle tubazioni
- **Solenoidi bistabili:** caratteristica opzionale per aprire o chiudere completamente la camera superiore della PRV in condizioni di perdita di carico o guasto di rete
- **Telemetria integrata a basso costo:** consente il monitoraggio rapido e il controllo remoto in funzione delle necessità
- **Controllo ad anello chiuso:** opzionale, per modulare automaticamente la pressione al punto critico, in funzione dei dati provenienti da remoto
- **Configurazione del sistema:** facile da configurare localmente tramite tablet o app per PC e in remoto tramite PressView Cloud Server
- **Registrazione dei transitori:** acquisizione ad alta frequenza (25 Hz) per identificare eventi transitori di rete
- **Monitoraggio delle prestazioni:** registrazione della pressione della camera superiore e delle attivazioni del solenoide per monitorare continuamente le prestazioni al valore desiderato



Pegasus 2

Sistema di Controllo Pressione Abilitato NBloT e LTE-M

Opzioni Segnali Ingresso

| | |
|--|--|
| 2 x Digitali | 2 x Impulsi unidirezionali o bidirezionali Modalità registrazione conteggio o evento |
| 2 x Analogici (terzo canale supplementare disponibile su richiesta) | Trasduttore di pressione interno. Pressione esterna. 4-20 mA (opzionale). 0-20 bar / 0-200 metri di prevalenza / 0-300 psig, 0,1% ripetibilità / il logger è calibrato a 10 bar come standard. (Se richiesta, la calibrazione a 20 bar deve essere specificata in sede d'ordine) Perdita acustica, 0-10V, 0-1V, temperatura o 4-20 mA sono tutte varianti possibili |

Idraulica

| | |
|------------------------|--|
| 3 Uscite per Solenoidi | 1x solenoide bistabile, per ventilare o chiudere la camera PRV superiore. 2 uscite solenoide a impulsi, controllo su / giù. Livelli sicuri e avvisi impostati per proteggere l'esaurimento della batteria. |
|------------------------|--|

Funzioni di Controllo

| | |
|--|---|
| Estate / Inverno | L'orologio è programmabile per i cambiamenti di orario stagionali |
| Controllo a tempo | Fino a 96 voci di tabella per 7 giorni distinti alla settimana oppure impostazione basata su giorni della settimana o fine settimana. Disponibile anche una tabella per eventi speciali a calendario |
| Controllo sul flusso (Fail Safe) A prova di errore | Controllo basato su una misura di portata con opzione di esclusione Il Fail Safe predefinito può essere configurato per "impostare" o "rilasciare" il solenoide bistabile in caso di errore (ad esempio sensore difettoso/assenza di flusso) o tornare ai profili temporali se il flusso viene a mancare o tornare alla pressione fissa (selezionata dall'operatore) |

Comunicazione

| | |
|---------------------------|---|
| Modem Cellulare Integrato | Modem cellulare che supporta tecnologie 2G/3G/NBLoT/LTE-M (Cat-1) |
| Chiamata accelerata | RS232 oppure USB per la connessione a dispositivi portatili, tablet Windows, laptop o PC desktop tramite software IDT Programmabile fino a 19200 b.p.s.. |

Caratteristiche Tecniche

| | |
|----------------------------|---|
| Frequenza di registrazione | Frequenza di campionamento configurabile da 1 secondo a 24 ore |
| ID Logger / Sito | 7 caratteri alfanumerici. Numero di serie leggibile impostato in fabbrica nel firmware |
| Protezione | IP68 sommergibile |
| Dimensioni | 315 x 153 x 87 (H x L x P mm) |
| Costruzione | Robusto in alluminio stampato |
| Peso | Circa 3,5 kg |
| Temp. Operativa | -20 ... +60 °C |
| Alimentazione | Batteria interna al litio autonomia circa 5 anni in condizioni di esercizio tipiche |
| Allarmi | Opzioni multiple di allarme tra le quali Tasso di variazione, Profilo, Flusso minimo notturno e Soglie. Gli allarmi possono essere inoltrati da DataGate a multi utenti |
| Memoria | Registrazione primaria 179.760 letture |



PARTNER DISTRIBUTORE PER L'ITALIA

BMI INSTRUMENTS SRL

20090 Trezzano s/n (MI) Via M. Pagano, 28

Tel. 02 4453223 r.a. Fax 02 48402025

info@BMI-Instruments.it

www.biomassimpianti.com

