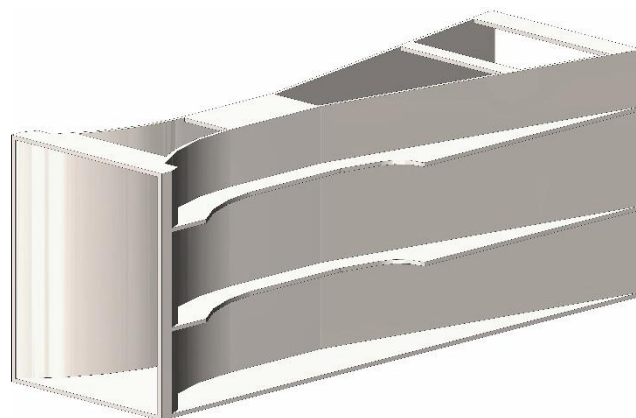


Canali Venturi

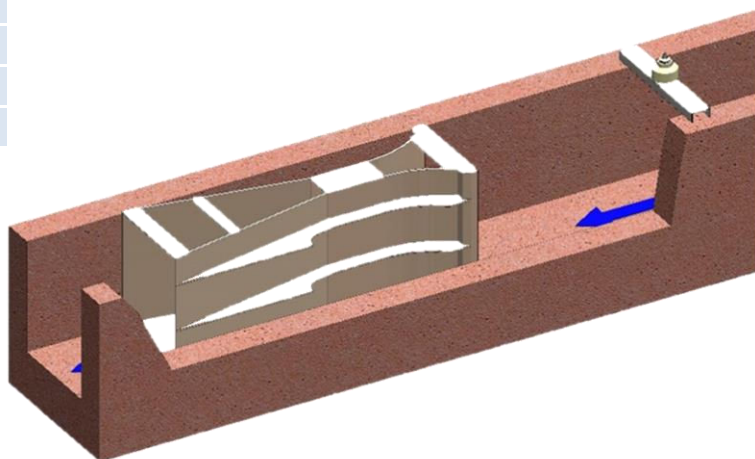
**Modellatori idraulici prefabbricati
per canali a sezione rettangolare
a parziale riempimento**



- Canali Venturi in polipropilene per la misura di portata in canali aperti a sezione rettangolare
- Progettati per essere installati all'interno di canali rettangolari in CLS esistenti o nuova realizzazione
- Realizzazioni standard disponibili in otto versioni per canali di larghezza da 150 a 1000 mm
- Abbinabile a trasmettitori di portata con sensori di misura a ultrasuoni o radar



Modelli	Range di Misura	
	m ³ /h	l/s
VBs-150	1÷50	0,28-13,8
VBs-200	2÷55	0,55÷17,3
VBs-300	3÷150	0,83÷41,6
VBs-400	10÷310	2,70÷86,1
VBs-500	20÷500	5,5÷138,8
VBs-600	25÷850	7,1÷236,0
VBs-800	50÷1400	13,9÷389,0
VBs-1000	60÷2250	16,6÷625,0



Generalità

I canali di misura Venturi sono essenzialmente costituiti da un modellatore idraulico a cielo aperto, realizzato in polipropilene termosaldato, progettato essere inserito all'interno di canali in calcestruzzo a sezione rettangolare.

Dispongono di fondo piano e contrazione su entrambi i lati determinando una geometria di passaggio ristretta e nota.

Il battente liquido a monte del canale aumenta o diminuisce in funzione della portata che scorre al suo interno. Il livello, misurato da un sensore a ultrasuoni o radar in una precisa posizione rispetto alle contrazioni, viene utilizzato per calcolare il valore della portata istantanea, secondo una curva di deflusso specifica per ogni canale Venturi.

Il principale impiego dei modellatori idraulici Venturi è rivolto a canali esistenti, che dispongono di accesso superiore. La semplicità di installazione ed i costi contenuti di messa in opera, sono la ragione del continuo impiego dello specifico sistema di misura della portata, soprattutto in ingresso a impianti di depurazione delle acque reflue.

BMI INSTRUMENTS S.r.l.

Via M. Pagano, 28 – 20090 Trezzano s/N (MI) – Tel. +39-02 4453223 Fax +39-02 48402025
E-mail : info@BMI-Instruments.it – Internet: www.biomassimpianti.com

Canali Venturi

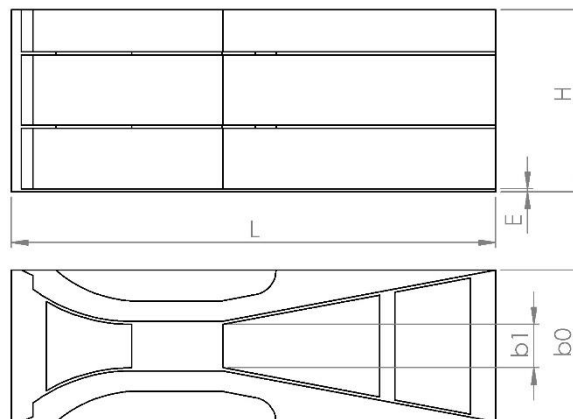
**Modellatori idraulici prefabbricati
per canali a sezione rettangolare
a parziale riempimento**



Dimensioni dei prefabbricati

Modelli	L	L ₁	H	b ₀	b ₁	E
VBs-150	479	/	270	150	60	5
VBs-200	639	/	240	200	80	5
VBs-300	958	/	360	300	120	6
VBs-400	1277	/	480	400	160	8
VBs-500	1597	/	600	500	200	8
VBs-600	1500	416	720	600	240	10
VBs-800	2000	555	900	800	320	10
VBs-1000	2500	694	1000	1000	400	15

I canali modello VBs600 / VBs800 / VBs1000 devono essere raccordati con il canale rettangolare nel tratto di divergenza lineare finale per la quota in tabella con riferimento L1



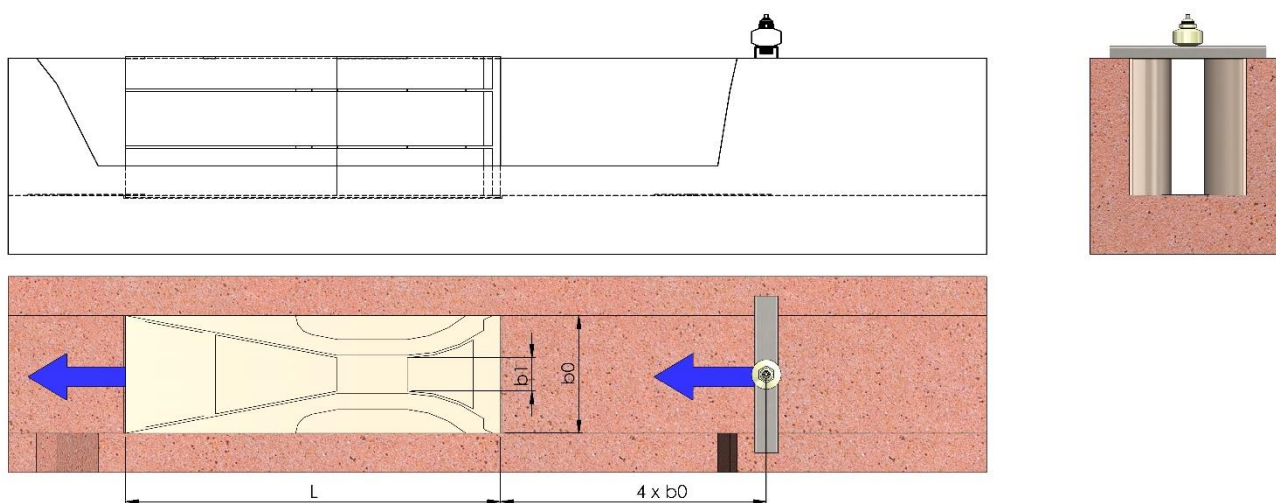
Installazione

I canali Venturi sono forniti in manufatto prefabbricato pronto per l'installazione in opera all'interno di canale in calcestruzzo di larghezza pari alla quota b_0 del modello specifico.

Nel canale in calcestruzzo deve essere ricavata una impronta per la posa del manufatto e l'allineamento del fondo dello stesso con il fondo del canale esistente, evitando risalti di qualsiasi tipo.

Per una corretta determinazione della portata, sono di primaria importanza anche le seguenti condizioni:

- La pendenza massima del canale a monte del punto di misura deve essere compresa tra il 2 e il 5 ‰
- A monte del modellatore idraulico deve essere presente un tratto lineare delle stesse dimensioni del canale per un tratto non inferiore a 10 volte la larghezza della sezione d'ingresso (b_0)
- Non vi devono essere a valle del canale di misura impedimenti tali da superare il livello massimo di sommergenza.



Il sensore di misura è sempre posizionato a monte del modellatore idraulico, in considerazione della direzione del flusso, di una quota pari a 4 volte b_0 .